

■お客様の施工現場から■ タイル貼り浴室の改修/八幡 S様邸

今回のお客様は、私共のホームページをご覧になられ、現在、使用されておられるタイル貼りの浴室が古くなったため、どの様に改修すればよいかのご連絡を頂きお伺いさせて頂くことになりました。そして、こちらのお住まいは、築40年、建坪40坪ほどの木造モルタル2階建てで、建物の内外回りも老朽化のため、全体的な修理の必要があるとのことで、まず、一番気掛かりな、タイル貼りの浴室から改修されることを検討されておられました。そこで、浴室を拝見しますと、既存の給湯、給水配管が浴槽の壁廻りに露出で配管されており、浴槽の給湯水栓もハンドル式の旧タイプのため使い勝手の悪さに加え、浴室の美観上の問題もありました。

このため、まず、壁廻りの露出した給湯水配管とハンドル式の給湯水栓を撤去し、新しい配管とシングルレバー式混合水栓に取り替え、そして、露出した配管に目隠しカバーを取り付けることにより美観も向上しました。さらに、天井にプラスチックのボードを張り、ヒビ割れしたタイル壁も防水処理することにより浴室全体もスッキリ明るい雰囲気となりました。

■ひとり言■ こんにちは。エムエスホームの佐原です。いつもお世話になります。

つい先日、新たな年を迎えたと思いましたがもう一ヶ月が過ぎました。一年で一番寒いといわれる大寒も過ぎて、今月の2月3日は節分・豆まき、そして、2月4日は立春を迎えます。

また、これから、市川市内の周辺を車で巡回しておりますと、あちらこちらで早咲きの梅の花や水仙の開花も見られ、少しずつ季節も温暖な春に近ずきつつある今日この頃です。

先月末の日曜日、朝から晴天にも恵まれていたため、千葉県野田市の関宿町にある「関宿城」に足を運んでみました。この関宿城は、千葉県の最北端で、東は利根川、西は江戸川の合分流点、さらに、千葉県、茨城県、埼玉県の3県に面した、江戸の昔からの軍事上の要衝の地に置かれてきました。現在は、3層4階建てで、最上階が天守閣展望台、階下には利根川、江戸川の流れをはじめ、遙か彼方には、筑波山、日光連山、富士山など関東平野を取り巻く山並みが遠望できる風光明媚な城郭でした。そして、帰途に着く途中、車窓からの西に沈む真っ赤な夕焼け空が印象的でした。

■リフォーム・増改築の専門店■
有限会社 エムエスホーム
千葉県知事建設業許可(給-17)第42746号 日本木造住宅耐震補強事業者協会組合員
 フリーダイヤル ☎ **0120-541-209**
 〒272-0824 市川市菅野4-18-27 TEL:047-323-2280 FAX:047-323-2285
 ホームページ……………<http://www.ms-home.com>



知って得する
住まいのあれこれ
 インテリアの工夫で
暖房効率UP

少しの工夫でおうちをパワースポットに

コロナ禍でおうち時間が増えて、インテリアを見直している人がいるのでは。せっかく見直すなら、少しの工夫でおうちをパワースポットにしてみましょう。



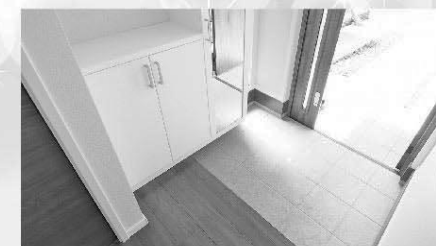
少しの工夫でも、お金をかけずにおうちの運気をアップできる

パワースポットや風水と聞くと、「専用アイテムが必要では?」と思うかもしれませんが。しかし風水とは、日々の暮らしをよりよくするために環境を整えること。いわば環境学です。気の流れをよくするためにおうちのインテリアを整えたり、掃除や片づけをしたりするだけで、環境は整えられるのです。

インテリアを見直す方法

インテリアを見直すときは、以下のポイントを意識。

- 不要なものを捨てる
- デッドゾーンを作らない
- 風や光の通りがよくなるように家具の配置を見直す
- 玄関や廊下、ホール部分にもものを置かない
- 鏡は寝室ではなく玄関に置く(正面鏡はNG)



掃除や片づけ習慣を見直す方法

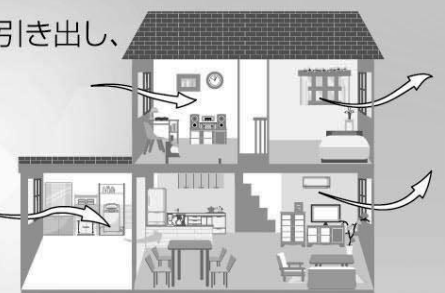
インテリアを見直したら、次は毎日の掃除と片づけ習慣。以下のポイントを意識。

- 毎朝、玄関、窓、家具の扉を開けて、部屋中の換気をする
- 換気とセットで、毎朝5分~10分程度掃除する
- 脱いだ靴は靴箱へ
- 散らかりがちリビングに「とりあえず片づけ用」のボックスを置く
- ダイニングテーブルの上はものを置かず片づける



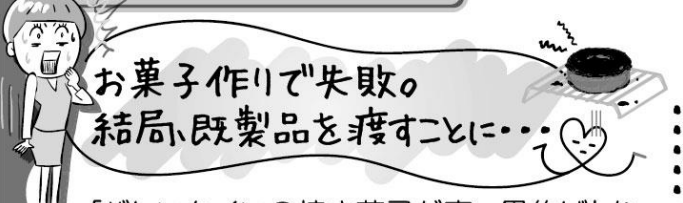
シンプルなことだけど、気の流れを整えるためには換気が重要。窓や玄関だけではなく、靴箱、洗面所やトイレの戸棚、食器棚、勉強机の引き出し、クローゼットなど、ありとあらゆる場所を開けて風を通していきましょう。毎朝、換気とセットで5分~10分程度の掃除をするのもおすすめ。部屋の四隅だけ掃除機をかける、トイレ掃除をするなど、できる範囲で掃除を癖づけていきましょう。

大切なのは続けること。きれいな空気を入れて簡単な掃除を続けていけば、自然と住環境が整い、おうちの運気がアップしていくはずですよ。



ティータイム
TEA TIME
バレンタインの失敗談

バレンタインは甘いエピソードだけでは
ありません。今回は、**バレンタインの失敗談**を
集めてみました。



お菓子作りで失敗の
結局、既製品を渡すことに...

「バレンタインの焼き菓子が真っ黒焦げ」なんて漫画の話だけとっていませんか？でも、焼き菓子って結構難しいのです。結局、間に合わなくてコンビニの既製品を渡した、なんてエピソードも。お菓子作り慣れていない人は失敗しにくい「手作りキット」を使うか、最初から予備のお菓子を用意しておくとかよさそうです。



渡した相手が
「甘いもの嫌い」だった...

すべての男性が甘いもの好きとは限りません。気合いを入れて作った手作りチョコレートを送ったものの、気まずそうに「実は甘いものが苦手なんだよね」といわれてしまったなんて話も。意中の人がいる場合は、事前にリサーチしておいた方がよさそう。相手のSNSアカウントのつぶやきを見て、好みや価値観を探る女子もいるとか。

「アルフォートでいいのに」といわれた

甘いもの好きでも、「高級チョコレートより庶民的なチョコが好き」という人がいます。ベルギー製で5,000円するチョコレートを渡したのに、「アルフォートやキットカットの詰め合わせでよかったのに」といわれてしまったエピソードも。バレンタインだからと高級感や特別感にこだわらない人があるので、味の好みやブランド志向があるかどうかは調べておいたほうがよさそうです。



マンディアンとは、薄く伸ばしたチョコレート生地の上に、ナッツやドライフルーツを乗せたフランス発祥のチョコレート菓子です。華やかな見ためなので、バレンタインにはぴったりです。テンパリングすることで艶やかに高級感のあるマンディアンになります。

テンパリングとは、チョコレートを艶やかで滑らかな状態にするために、温度調整をしながら、チョコレートを溶かして固める作業のことです。一般的には、50℃で溶かしたチョコレートを27℃まで下げて、再び30℃に温度を上げます。冷却や再加熱の温度はチョコレートの種類やメーカーによって少し違いがありますので作業前にパッケージを確認してください。

マンディアン

材料(10枚分)

- ミルクチョコレート.....100g
 - アーモンド.....10粒
 - レーズン.....10粒
 - ピスタチオ.....5粒
 - フリーズドライのいちご.....5粒
- ※トッピングはお好みで、くるみやフリーズドライのマンゴー、アラザンなど

作り方

- ①ミルクチョコレートを細かく刻む。
- ②テンパリングする。水気のないボウルに①を入れ、湯煎にしてゴムベラで混ぜながら溶かして50℃にする。湯煎から冷水に変えてしっかり混ぜながら27℃まで冷やし、再び湯煎にかけて30℃に温める。ナイフにチョコレートを少しつけて、2分ほどで固まればテンパリングの成功。失敗したときはもう一度やり直してください。
- ③クッキングシートに②のチョコレートを直径5cm程度の円形に広げ、チョコレートが固まらないうちに、アーモンド、レーズン、ピスタチオ、フリーズドライのいちごを乗せて、冷蔵庫で冷やして固めたら、できあがり。



Let's try
心理テスト
クイズ

クイズに答えて、
柔軟な発想とひらめきを
手に入れましょう。

問題1

たみおばあちゃんが
バスを降りたら、鞆の中で、
「ガサツ」と音がしました。いったい何の音でしょうか。



答え 折たたみ傘
バスを降りた「たみ」さんの鞆の中で「ガサツ」とした。→「降りた」「たみ」「ガサツ」

問題3 私はおじさん

旅行好きのおじさんが、
「ふ」を持って行った場所は
どこでしょうか？



答え 富士山
持って行くは持参→「ふ」持参→富士山

問題2 あるなしクイズ

ある	なし
簡単にある。	難しいにない。
引き算にある。	足し算にない。
瀬戸内海にある。	太平洋にない。
あなたの負けにある。	わたしの勝ちにない。

答え 体の一部
すべてひらがなに直し、一文字飛ばして読むと、「かた」「ひざ」「せなか」「あたま」

問題4

ある日のこと、豹が火をつけて
寒さに耐えていました。
一体この日の気温は何度だったのでしょうか？
だいたい気温でOKです。



答え 氷点下
豹が点火したから。

■暮らしのたより■ 便器の交換の目安は15年、工事は一日で完了！

便器そのものはとても丈夫。通常、便器本体はヒビや欠けなどがなければ20年以上使えるといわれています。とはいえ、長く使っていると、掃除による摩擦や洗剤などで便器表面は劣化するため、汚れが落ちにくく、蓄積しやすくなってしまいます。掃除をしてもすぐに便器が汚れる、においが取れない、などが気になり始めたら便器の交換を考えたほうがいいでしょう。目安としては15~20年です。

最新のトイレは清掃性が大幅向上。便器の素材は汚れにくいものに進化しています。便器の形は、凸凹や段差が減り、汚れが入りにくくなっています。また、便器内や温水洗浄便座のノズルを除菌するタイプもあります。掃除の手間がほとんどかからず、楽にきれいなトイレになります。また、洗浄時に流す水の量も、20年前に比べて半分以下になっています。トイレを新しいものに替えると、水道代をぐっと節約できます。

リフォームしたいと思っても、トイレが何日を使えないのは困りますよね。トイレのリフォームは思うより短時間で仕上がります。たとえば、温水洗浄便座を交換するだけならあっという間。交換にかかる時間は30分~数時間程度です。普通の便座から温水洗浄便座に交換する場合は、コンセントの追加工事をするかもしれませんが、それでも半日ほどで完了します。便器本体を交換するなら、半日~1日が目安です。

便器まわりや手洗い近くの壁や床も、水がかかって傷んでいます。便器を取り外すときに、同時にリフォームすると効率的。別々に工事を行うより、手間や費用が省けます。便器と同時に壁・床の張り替えを行っても工期は1~2日くらいです。そろそろトイレのリフォームを検討されては如何ですか？